

Indeksitalon kiinteistöverot ja maksut 2023

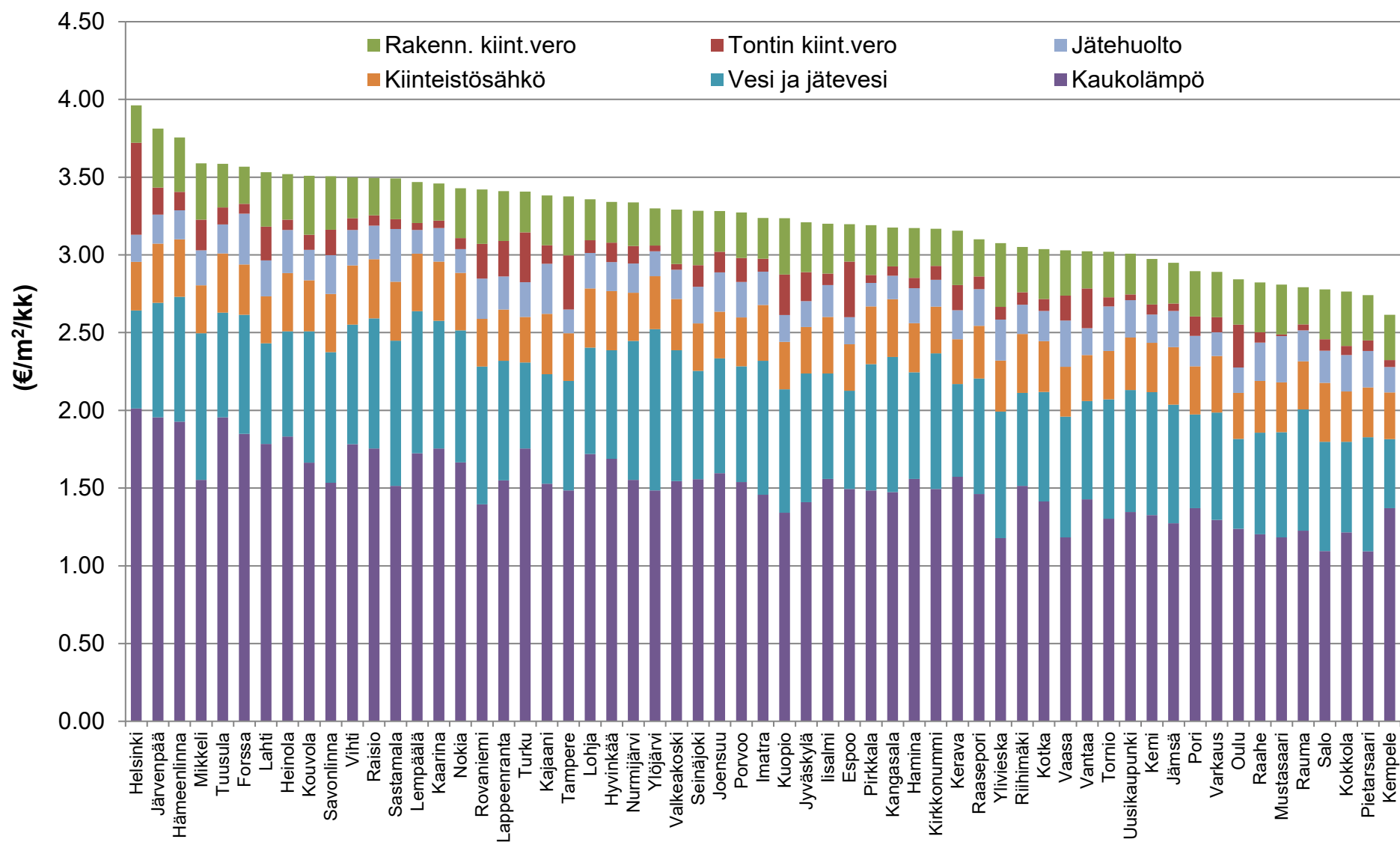
EUR/m²/kk

Kaupunki/kunta	Tontin kiint.vero	Rakenn. kiint.vero	Kauko-lämpö	Vesi ja jätevesi	Kiinteistö -sähkö	Jätehuolto	Yhteensä
Helsinki	0.59	0.24	2.01	0.63	0.31	0.17	3.96
Järvenpää	0.17	0.38	1.96	0.74	0.38	0.19	3.81
Hämeenlinna	0.12	0.35	1.93	0.80	0.37	0.19	3.76
Mikkeli	0.20	0.36	1.55	0.94	0.31	0.23	3.59
Tuusula	0.11	0.28	1.96	0.67	0.38	0.19	3.59
Forssa	0.06	0.24	1.85	0.77	0.32	0.33	3.57
Lahti	0.22	0.35	1.78	0.65	0.30	0.23	3.53
Heinola	0.07	0.29	1.83	0.68	0.37	0.28	3.52
Kouvola	0.10	0.38	1.66	0.84	0.33	0.20	3.51
Savonlinna	0.16	0.34	1.53	0.84	0.37	0.25	3.51
Vihti	0.08	0.26	1.78	0.77	0.38	0.23	3.50
Raisio	0.07	0.24	1.75	0.84	0.38	0.22	3.49
Sastamala	0.06	0.26	1.51	0.93	0.38	0.34	3.49
Lempäälä	0.05	0.26	1.72	0.91	0.37	0.15	3.47
Kaarina	0.05	0.24	1.75	0.82	0.38	0.22	3.46
Nokia	0.07	0.32	1.66	0.85	0.37	0.15	3.43
Rovaniemi	0.22	0.35	1.40	0.89	0.31	0.26	3.42
Lappeenranta	0.23	0.32	1.55	0.77	0.33	0.21	3.41
Turku	0.32	0.26	1.75	0.55	0.29	0.22	3.41
Kajaani	0.12	0.32	1.53	0.70	0.39	0.32	3.38
Tampere	0.35	0.38	1.48	0.70	0.31	0.15	3.38
Lohja	0.08	0.26	1.72	0.68	0.38	0.23	3.36
Hyvinkää	0.12	0.26	1.69	0.70	0.38	0.19	3.34
Nurmijärvi	0.11	0.28	1.55	0.89	0.31	0.19	3.34
Ylöjärvi	0.04	0.24	1.48	1.04	0.34	0.16	3.30
Valkeakoski	0.04	0.35	1.55	0.84	0.33	0.19	3.29
Seinäjoki	0.14	0.35	1.56	0.70	0.31	0.23	3.28
Joensuu	0.13	0.26	1.60	0.74	0.30	0.25	3.28
Porvoo	0.16	0.29	1.54	0.74	0.32	0.23	3.27
Imatra	0.08	0.26	1.46	0.86	0.36	0.21	3.24
Kuopio	0.26	0.36	1.34	0.79	0.30	0.17	3.24
Jyväskylä	0.19	0.32	1.41	0.83	0.30	0.17	3.21
Iisalmi	0.07	0.32	1.56	0.68	0.36	0.21	3.20
Espoo	0.36	0.24	1.49	0.63	0.30	0.17	3.20
Pirkkala	0.05	0.32	1.48	0.81	0.37	0.15	3.19
Kangasala	0.06	0.25	1.47	0.87	0.37	0.15	3.18
Hamina	0.07	0.32	1.56	0.69	0.32	0.22	3.17
Kirkkonummi	0.09	0.24	1.49	0.87	0.30	0.17	3.17
Kerava	0.16	0.35	1.57	0.60	0.29	0.19	3.16
Raasepori	0.08	0.24	1.46	0.74	0.34	0.24	3.10
Ylivieska	0.08	0.41	1.18	0.81	0.33	0.26	3.07
Riihimäki	0.08	0.29	1.51	0.60	0.38	0.19	3.05
Kotka	0.08	0.32	1.41	0.70	0.33	0.19	3.04
Vaasa	0.16	0.29	1.18	0.78	0.32	0.30	3.03
Vantaa	0.26	0.24	1.43	0.63	0.30	0.17	3.02

Tornio	0.06	0.29	1.30	0.77	0.31	0.29	3.02
Uusikaupunki	0.04	0.26	1.35	0.79	0.34	0.24	3.01
Kemi	0.06	0.29	1.33	0.79	0.32	0.18	2.97
Jämsä	0.05	0.26	1.27	0.76	0.37	0.23	2.95
Pori	0.12	0.29	1.37	0.60	0.31	0.20	2.90
Varkaus	0.10	0.29	1.30	0.69	0.36	0.15	2.89
Oulu	0.27	0.29	1.24	0.58	0.30	0.16	2.84
Raahe	0.07	0.32	1.20	0.65	0.33	0.25	2.82
Mustasaari	0.01	0.32	1.18	0.68	0.32	0.30	2.81
Rauma	0.04	0.24	1.23	0.78	0.31	0.20	2.79
Salo	0.07	0.32	1.10	0.70	0.38	0.21	2.78
Kokkola	0.06	0.35	1.21	0.58	0.32	0.23	2.76
Pietarsaari	0.07	0.29	1.09	0.73	0.32	0.23	2.74
Kempele	0.04	0.29	1.37	0.44	0.30	0.16	2.61
Keskiarvo	0.13	0.30	1.51	0.75	0.34	0.21	3.23

Keskiarvo 2022	0.13	0.27	1.38	0.72	0.44	0.20	3.14
Muutos '23/'22, %	0.2	9.4	9.4	4.2	-24.1	5.9	2.9

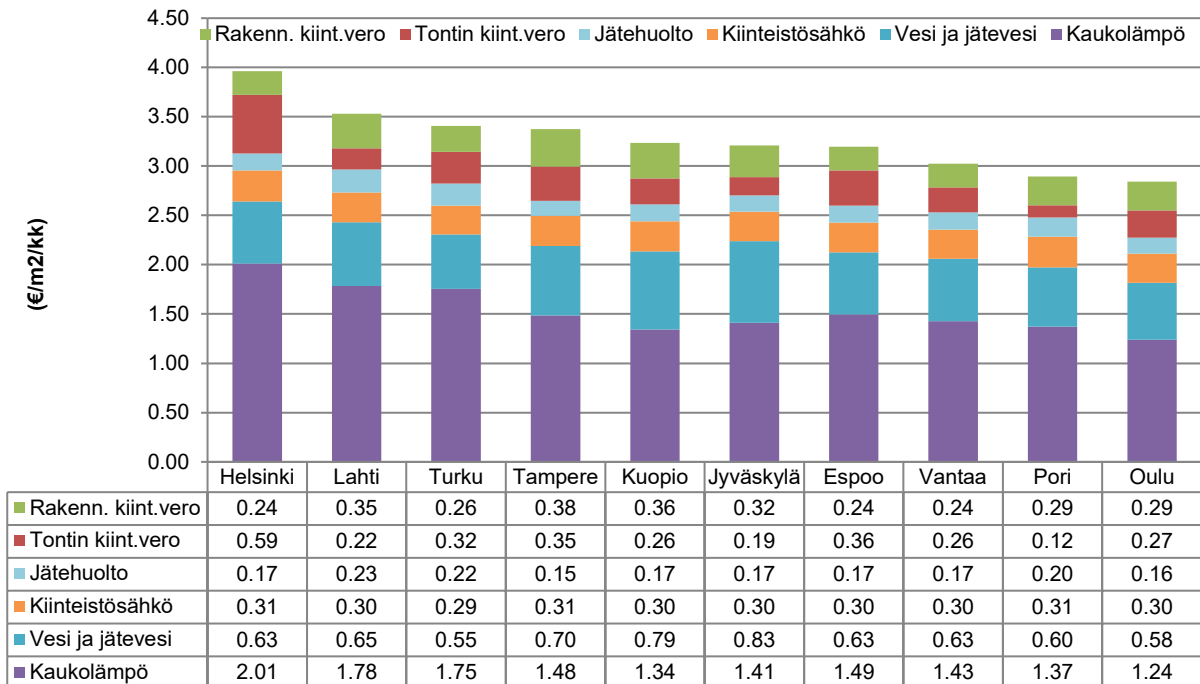
Indeksitalon kiinteistöverot ja maksut 2023



Kiinteistöverot ja maksut 2023 / 10 suurinta kaupunkia EUR/m²/kk

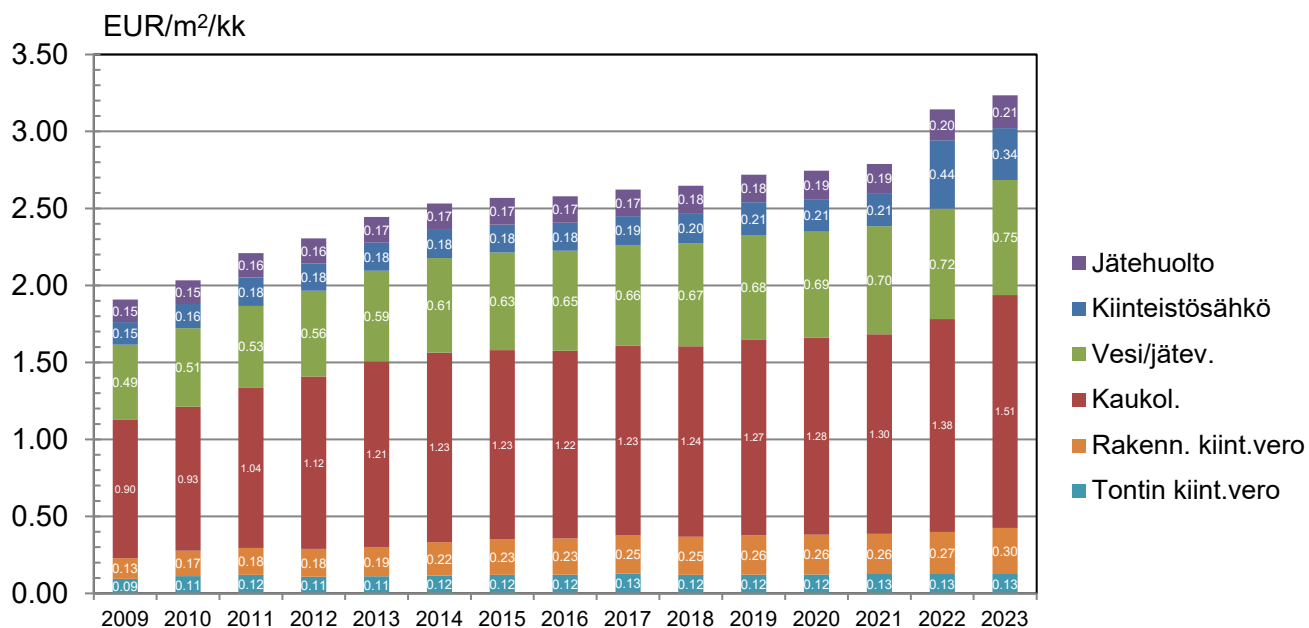
Kaupunki	Tontin kiint.vero	Rakenn. kiint.vero	Kauko- lämpö	Vesi ja jätevesi	Kiinteistö- sähkö	Jätehuolto	Yhteensä
Helsinki	0.59	0.24	2.01	0.63	0.31	0.17	3.96
Lahti	0.22	0.35	1.78	0.65	0.30	0.23	3.53
Turku	0.32	0.26	1.75	0.55	0.29	0.22	3.41
Tampere	0.35	0.38	1.48	0.70	0.31	0.15	3.38
Kuopio	0.26	0.36	1.34	0.79	0.30	0.17	3.24
Jyväskylä	0.19	0.32	1.41	0.83	0.30	0.17	3.21
Espoo	0.36	0.24	1.49	0.63	0.30	0.17	3.20
Vantaa	0.26	0.24	1.43	0.63	0.30	0.17	3.02
Pori	0.12	0.29	1.37	0.60	0.31	0.20	2.90
Oulu	0.27	0.29	1.24	0.58	0.30	0.16	2.84
Keskiarvo	0.29	0.30	1.53	0.66	0.30	0.18	3.27

2022 KA	0.29	0.27	1.41	0.63	0.41	0.17	3.19
Muutos 22->23 (%)	0.0	9.4	8.9	5.4	-26.8	4.4	2.6



Indeksitalon kulut* 2009 - 2023

Suomi/Keskiarvo



*) Vakimuotoisen kerrostaloyhtiön kiinteistöverot, kaukolämpö-, vesi-, sähkö- ja jätehuoltokulut

Lähde: Suomen Kiinteistöliitto